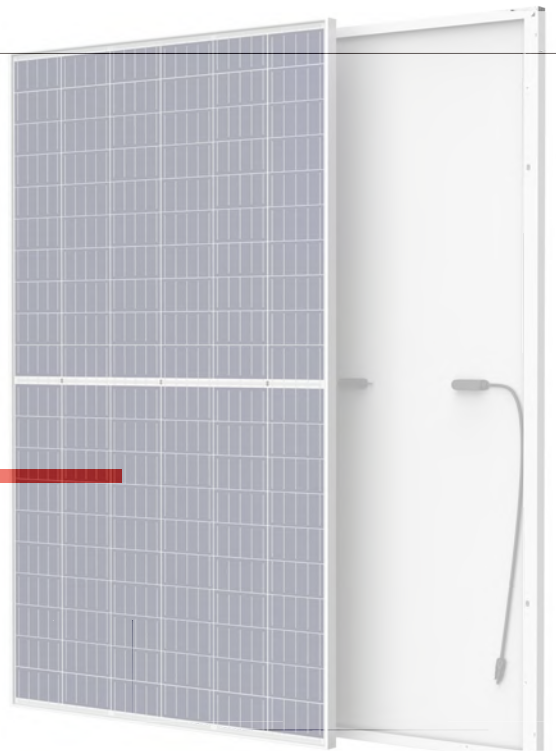




フレーム付120ハーフカットセルモジュール



120ハーフカットセル 多結晶モジュール

285 - 300W
出力範囲

17.8%
最大変換効率

0~+5W
出力許容公差

トリナ・ソーラーは、太陽光エネルギーのトータルソリューションの世界有数のプロバイダーです。1997年の創立以来100以上の国と地域に事業を展開しています。

当社は、太陽電池モジュール、蓄電システム、スマートPVシステムおよびスマートO&Mの開発と共に、プロジェクト開発、資金調達、設計、施工、建設、O&Mなどのための独自のシステム統合ソリューションをお客様に提供しています。2018年末までに、世界中で40GW以上の太陽光発電モジュールを出荷し、2GWのソーラープロジェクトを世界中の送電網に接続しました。

トリナ・ソーラーは、2018年にエネルギーのIoT（モノのインターネット）ブランド„Trina IoT”を立ち上げ、この分野のグローバルリーダーになるべく全力で取り組んでいます。

トリナ・ソーラー・ジャパン株式会社
〒105 6121 東京都港区浜松町2丁目4番1号
世界貿易センタービル21F
www.trinasolar.com/jp

総合的な製品とシステム認証

IEC61215/IEC61730/IEC61701/IEC62716/UL61730

ISO 9001: 品質マネジメントシステム

ISO 14001: 環境マネジメントシステム

ISO14064: 温室効果ガス放出検査

ISO45001: 労働安全衛生マネジメントシステム



製品

TSM - PE06H

モジュール出力の向上



- ハーフカットセル技術で300Wまでの表面出力と17.8%のモジュール変換効率を実現し、BOS(周辺機器コスト)を削減
- 並列回路構成による電気抵抗の低減により、高出力を確保

高信頼性



- セル製造プロセスとモジュール材料の最適化により、PID(電圧誘起出力劣化)耐性を確保
- 塩害、酸、アンモニアに耐性
- 5400Pa正面(積雪、風)荷重と2400Pa背面(風)の荷重性能

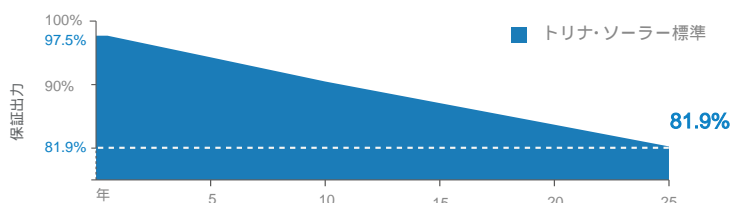
高い発電量



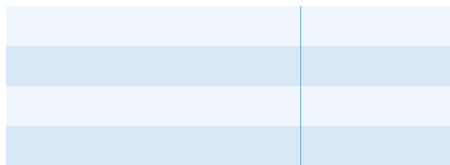
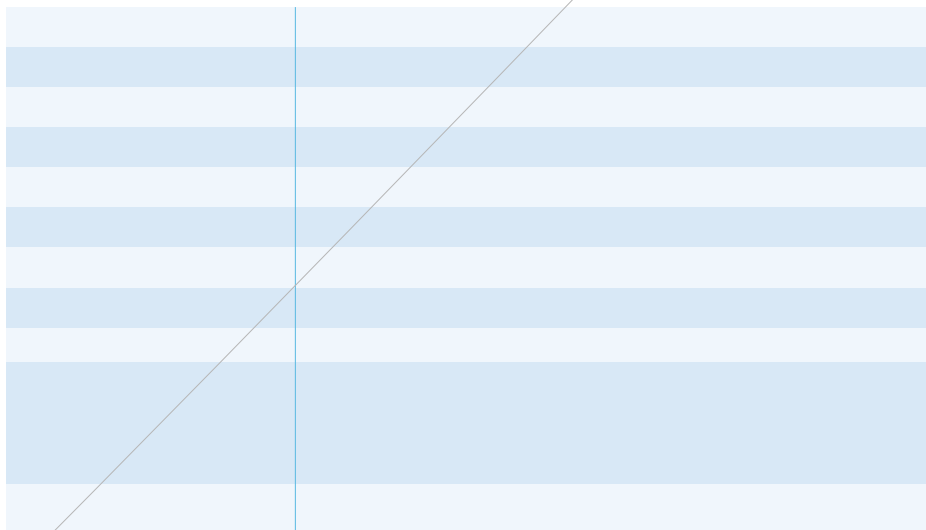
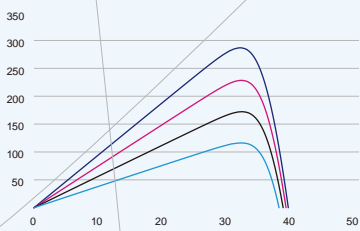
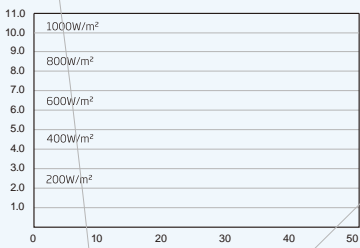
- セル製造プロセスとモジュール材料の最適化により、第三者試験機関が優れたIAM(入射角変更因子)と低照射特性を評価
- 並列回路構成により影の影響を低減し、動作温度も低減

出力保証

12年製品保証・25年出力保証



2年目から25年目まで、平均年出力劣化は0.65%未満



-40~+85°C
 1500V DC (IEC)
 1500V DC (UL)

